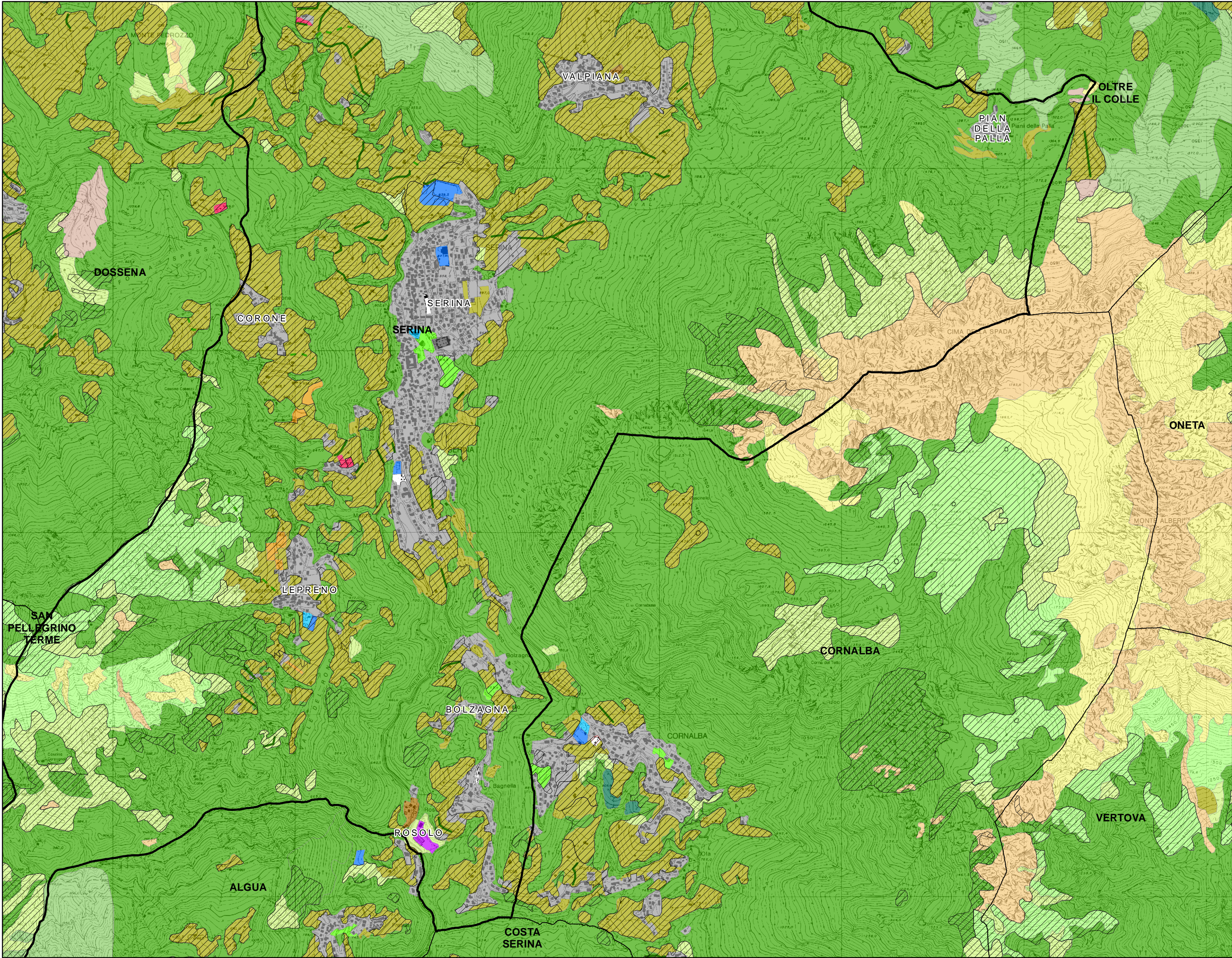


Sistema infrastrutturale

Intersezioni stradali Strade provinciali Corsi d'acqua principali Laghi
Strade statali Strade secondarie Corsi d'acqua secondari Confine comunale



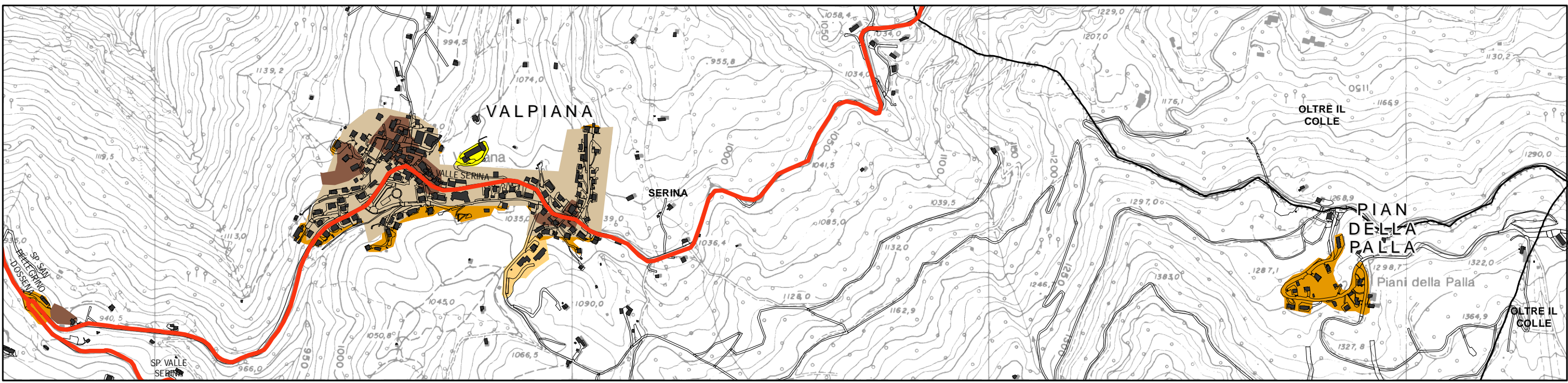
Uso e copertura del suolo 2018 (DUSAF 6.0)

Filari e siepi continui Filari e siepi discontinui Tessuto residenziale Insediamenti produttivi agricoli Insediamenti produttivi, commerciali Impianti di servizi pubblici e privati

Impianti sportivi Parchi e giardini Cimiteri Reti stradali e spazi accessori cave, aree degradate non utilizzate e non vegetate Canieri

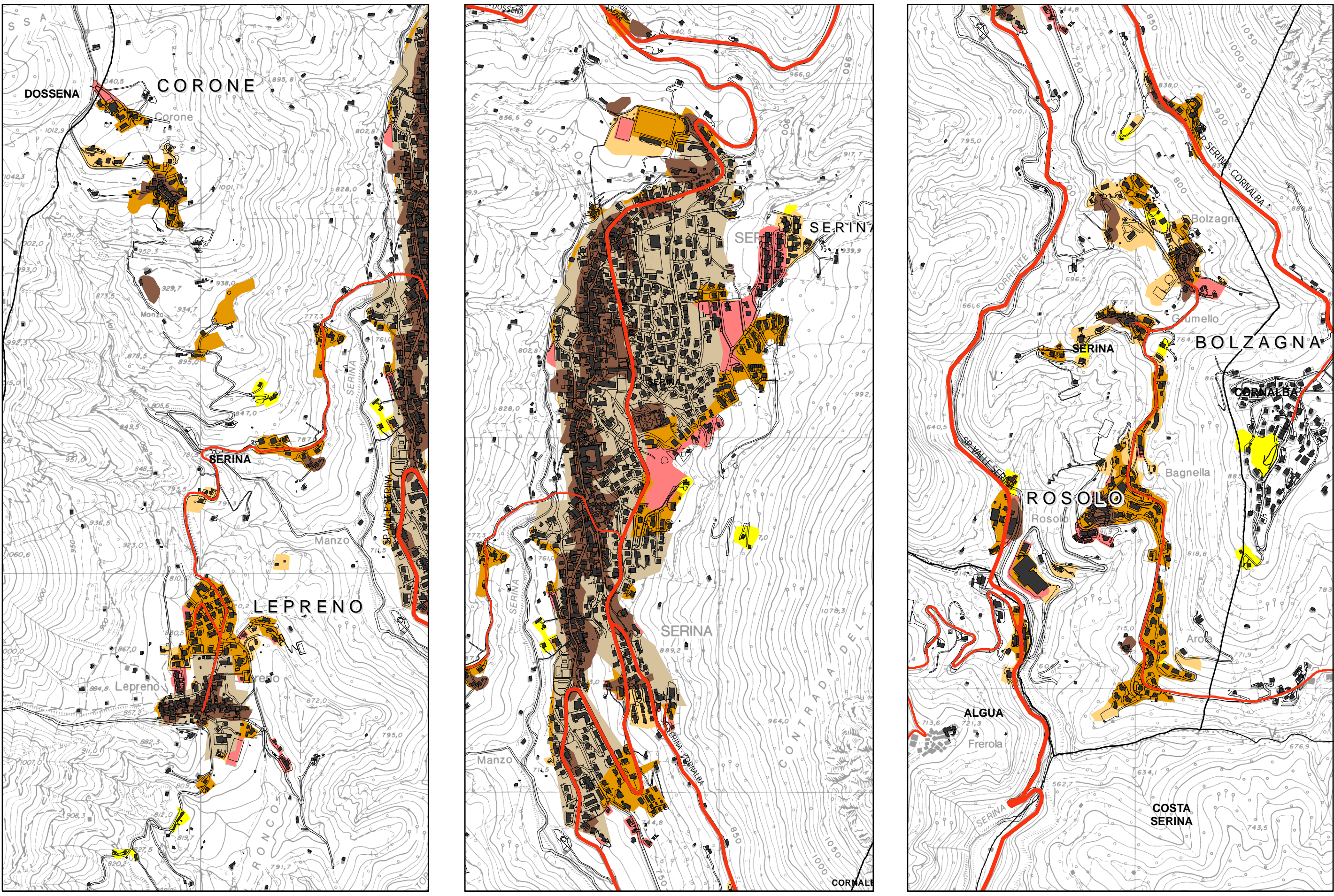
seminativi semplici; seminativi arborei Colture orticole a pieno campo; Colture orticole protette. vigneti; frutteti; altre legnose agrarie prati permanenti con o senza specie arboree ed arbustive boschi di latifoglie Boschi di conifere

boschi misti praterie naturali cespuglieti; vegetazione dei grei; vegetazione rada Accumuli detritici e affioramenti litoidi privi di vegetazione Area agricola nello stato di fatto articolo 43



Carta uso agricolo - dati SIARL 2019

Confine comunale Filari e siepi continui Filari e siepi discontinui AREE ANTROPIZZATE AREE STERILI NATURALI BOSCHI E COLTURE ARBOREE COLTIVAZIONI FLOROVAISTICHE COLTIVAZIONI ORTICOLE FORAGGERE FRUTTICOLE PIANTE INDUSTRIALI E LEGUMI SECCHI TARE E INCOLTI TERRENI AGRICOLI NON CLASSIFICABILI VEGETAZIONE NATURALE Area agricola nello stato di fatto articolo 43



Crescita urbana nei nuclei di antica formazione

urbanizzato al 1954 urbanizzato al 1999 urbanizzato al 2012 Strade principali Confine comunale urbanizzato al 1980 urbanizzato al 2007 urbanizzato al 2018 Strade secondarie

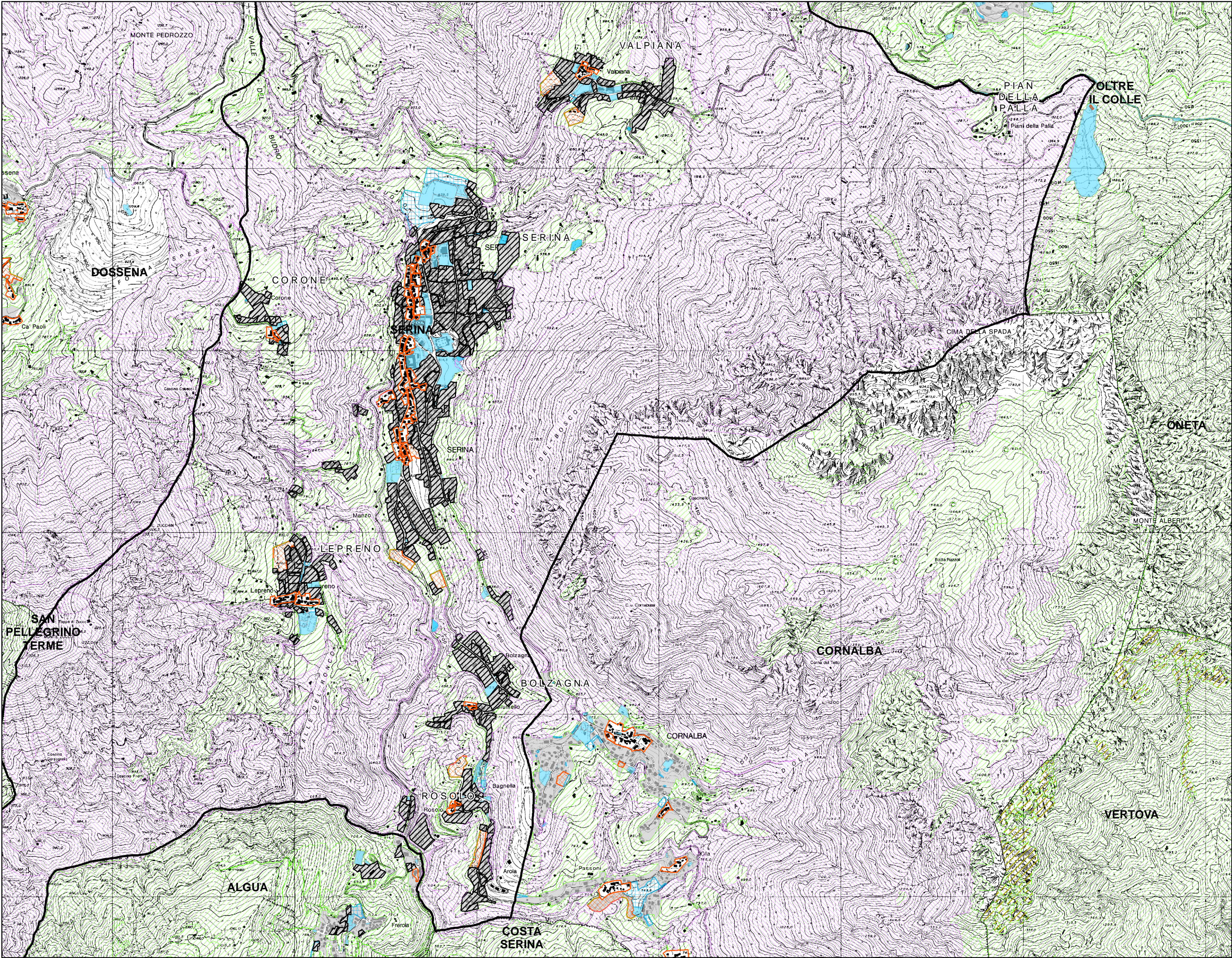
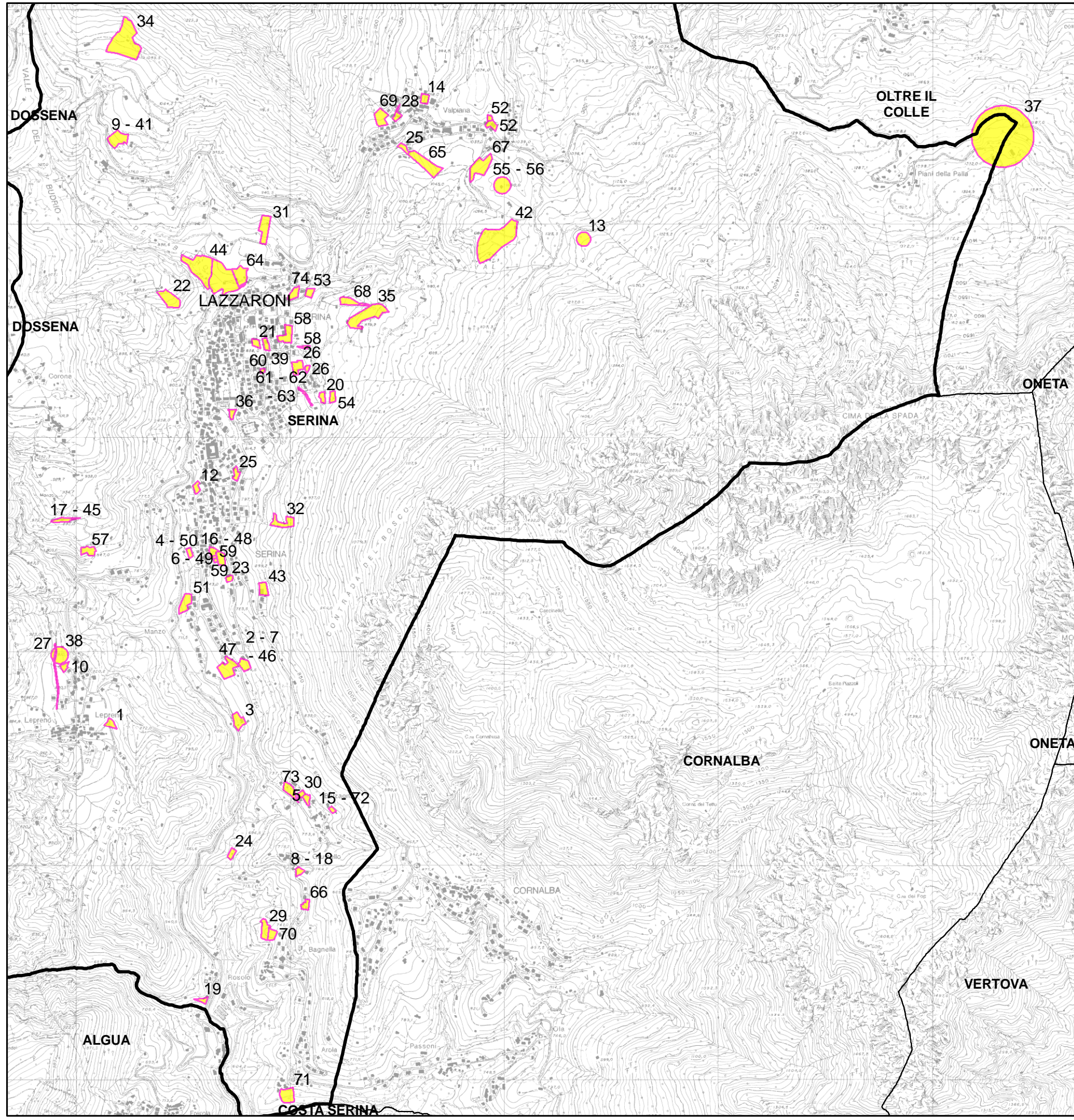
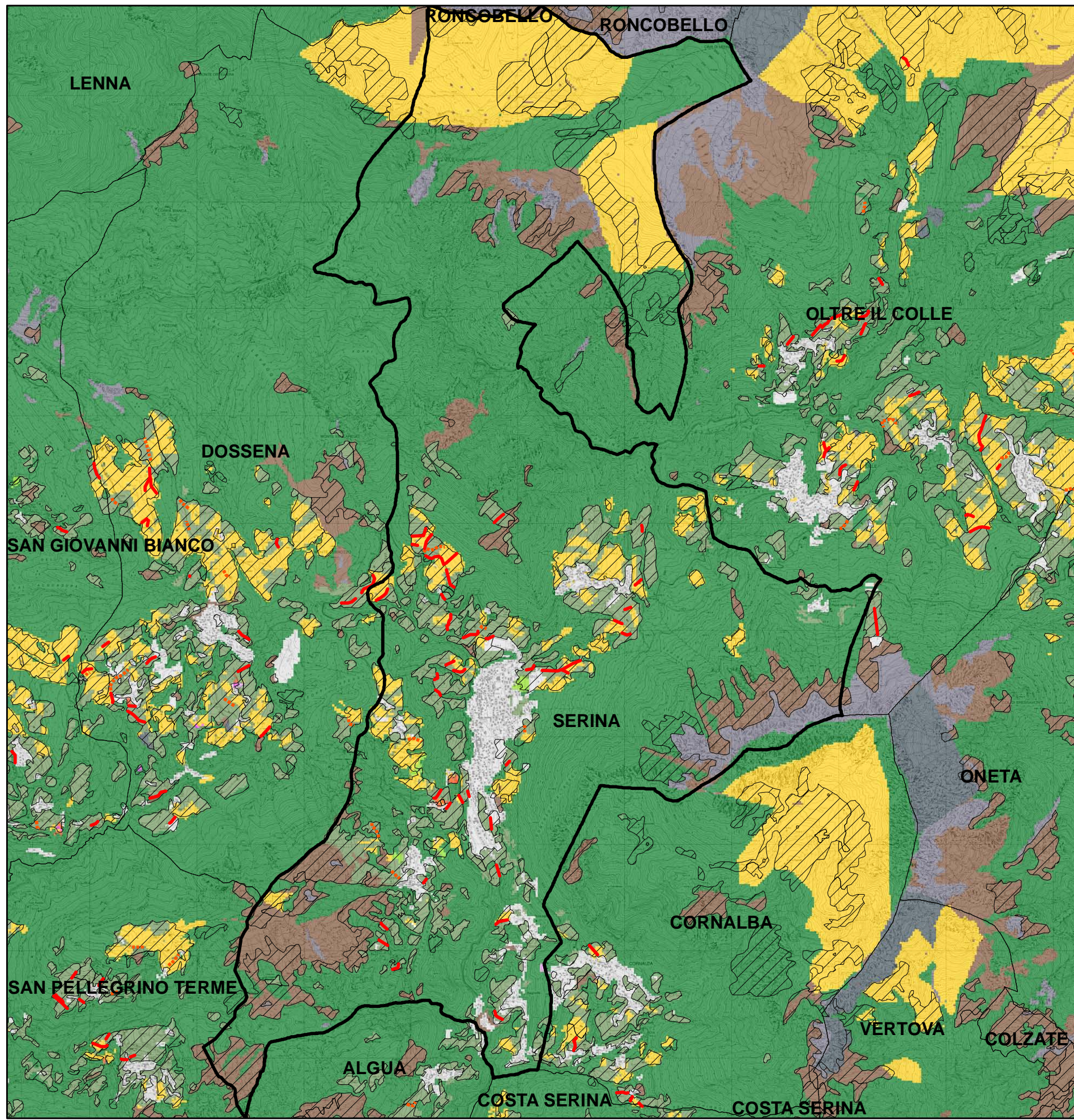


Tavola delle Previsioni di Piano comuni confinanti

Confine comunale Nuclei di antica formazione Beni storico culturali esistenti Ambiti tessuto urbano consolidato Servizi comunali esistenti Servizi comunali in progetto Impianti di livello comunale Aree non soggette a trasformazione urbanistica Aree agricole Aree di valore paesaggistico-ambientale ed ecologico Modalità attuative Ambiti di trasformazione



COMUNE DI SERINA
PROVINCIA DI BERGAMO

PGT | PIANO DI GOVERNO DEL TERRITORIO

DOCUMENTO DI PIANO | Quadro conoscitivo

STUDIOARCO+ ENGINEERING SRL
Via M.Merisi, 2 24043 Caravaggio BG
PIVA / CF: 04056840160
T. 0363 50549 info@studioarco.eu

PROGETTISTA
Arch. Maria Cristina Fontana
Arch. Sophia Valsecchi
GRUPPO DI LAVORO
Urbanistica/Pianificazione
Marco Carlo Castelli
Prof. Arch. Antonello Boatti
Arch. Domenico Orlandi Arrigoni
Vas/Ambiente naturale
Dott. Geol. Sergio Ghilardi
Ing. Francesco Ghilardi
Dott. Geol. Samuel Campana
U.T.C. Geom. Giovanni Maria Epis

No: 2 Scala: Varie

Adozione:

Approvazione:

Pubblicazione BURL: